



熱が出たり、けいれんが起こったときなどの体調不良時や緊急時にあわてないように、日ごろからどのように対応するか、どこに連絡するかなどを事前にまとめておくことも必要です。

かかりつけ病院、訪問診療所、訪問看護ステーションなどの連絡先、夜間や休日の連絡先も一覧にまとめ、部屋のわかりやすいところに貼っておきましょう。



体調不良時の対応法(例)

■風邪をひいたとき、熱が出たとき

かかりつけ病院、訪問診療所、訪問看護師さんに連絡をして、受診すべきか、手持ちの薬で様子を見るか、往診してもらうかを相談しましょう。

そのとき、周りでインフルエンザや胃腸炎などが流行していたら伝えましょう。

呼吸状態が悪いとか、水分がとれないとき、ぐったりしているときは、早めの対応が必要です。緊急時には迷わず救急車を呼びましょう。



■けいれんが起こったとき

けいれん発作のあるお子さんの場合、様子をみてよいレベル、主治医に相談するレベル、救急車を呼ぶレベルを、事前に主治医に確認しておきましょう。

また、手持ちの薬を使う場合の目安や、酸素を持っている場合は酸素を増量するかなど、発作が起こった場合の対応法も、事前に確認しておきましょう。

けいれんには、ガタガタするもの、突っ張るものなど様々なタイプがあります。

けいれん発作かわからない、気になる動きがあるというときには主治医に相談しましょう。



■気管カニューレが抜けた（抜去した）とき

緊急事態です。素早く再挿入しましょう。抜けたときを想定して、家族は入院中に何度か練習しておきましょう。留守番をしてもらう予定のある方には、再挿入の練習が必要です。外出中に抜けることもあるので、いつでも再挿入できるよう、予備のカニューレを持ち歩きましょう。

■経管栄養チューブが抜けた（抜去した）とき

注入中に抜けた場合は、嘔吐したり、注入物が肺に入っていないかが心配です。呼吸状態が悪いようであれば、早めに訪問看護師さんや主治医に相談しましょう。



■胃ろうボタンやチューブが抜けた（抜去した）とき

抜けてから相当の時間がたつと、胃ろうの穴が小さくなって、再挿入しにくくなってしまいます。

抜けてしまったときの対応法を、主治医に相談しておきましょう。



緊急時などの対応法

(日ごろからの準備)

- 日ごろから、緊急時に持って行くケア用品や医療物品をまとめておきましょう。
- 緊急時の対応法については、事前に主治医に確認して、見つけやすい場所に貼るか、置いておきましょう。
- 「緊急時の連絡先一覧」を作成しておきましょう。

(緊急時)

- 受診の要否について、主治医に電話で相談しましょう。

- ・どのような症状か
- ・いつから見られているか
- ・その間に何か処置をしたか など

- 緊急時は、ちゅうちょせず、救急車を呼びましょう。

- 救急車を呼ぶときに慌てないように、メモを用意しておきましょう。

おちついて……
おちついて……



名 前： _____ 年齢： _____ 歳 性別： _____
 主病名： _____
 主治医： ○○○病院 △△科 □□医師 (☎) ○○○-△△△-□□□□
 現在の医療的ケア： 呼吸器・酸素・経管栄養 など
 病 状： どのような症状が ()
 いつから見られ ()
 その間に何か処置したか ()
 主治医への連絡有無： 有 ・ 無

- 救急車を呼ぶと、お子さんはストレッチャーに乗せての移動となります。救急車内には、お子さんに合う医療物品がないことが考えられますので、いつも使っている吸引器や吸引用のチューブ、呼吸器、おむつなどは、救急隊員と相談して持って行きましょう。



「**緊急時の連絡先一覧**」を次のページに載せていますので、コピーしてぜひお使いください！



緊急時の連絡先一覧

ふりがな			
氏名		男	血液型
		女	A・B・O・AB
生年月日	年 月 日	(歳)	Rh (+・-)

区分	所属	連絡先
かかりつけ医		
相談支援専門員		
訪問看護		
居宅介護(AMPA [®] -)		
人工呼吸器業者		
在宅酸素業者		
市役所・町役場		
保健所		
東北電力		

※一刻を争うような状況の場合は、ちゅうちょなく救急車(119番)を呼びましょう



災害時の対応



大規模災害時などを想定して日頃から備えをしておくことが重要です。

① 医療機器などの転倒防止

- ・人工呼吸器や載せている台をしっかりと固定する。

② 電源確保

★人工呼吸器・酸素濃縮器・吸引器

- ・生命維持のため常時電気が必要な医療機器を使用していることを電力会社に伝える。
- ・内部バッテリーの持続時間を把握する。
- ・外部バッテリーを準備して日頃からバッテリー容量を確認する。
- ・バックバルブマスクは呼吸器やベッドの近くに置いておく。
- ・自家用車のシガーライターから電源確保ができるようにしておく。
- ・吸引器は3電源方式（AC電源・バッテリー・シガーライター）が望ましい。
- ・可能なら発電機の準備。

③ 水、薬や医療ケア用品の確保

- ・飲用水（経管栄養用など）や吸引用の水・内服薬・ケア用品などは最低3日分は備蓄しておく。

※ 必要物品については、置いておく場所を決めておき、訪問看護師さんやヘルパーさん等と共に、毎回、物品の確認を行いましょう。

出典：「子どものための医療的ケアマニュアル」

2018年1月

山形大学医学部小児科

山形大学総合医学教育センター

山形大学医学部 在宅医療・在宅看護教育センター 発行

10 災害や緊急時に備えたいこと

「自助・共助・公助」

という言葉聞いたことがありますか。
災害時の被害を最小限に抑えるための3つの原則です。



自助 災害に備えて、自分でできることを考え、自ら対策しておくこと

共助 災害時に、地域全体で力をあわせて、互いに助け合うこと

公助 国や県、市町村などの公的機関が中心となって防災に取り組むこと

もう少し具体的に見ていきましょう。

まず、自助。こちらは、災害に備えて「自ら」準備しておくことです。地震・火事などの災害や緊急時に慌てないように、日ごろから必要な物品をまとめて持ち出せるようにしたり、緊急時の連絡先をまとめておいたりすることなどが考えられます。



ケア用品（例）

“いざ”というときのために、
チェックしながら物をまとめて
おきましょう！



- 予備の呼吸器回路や吸引キューブなどのケア用品
- グローブやアルコール綿などの衛生用品
- 薬（お薬手帳も忘れずに）
- 紙おむつやカテーテルなどの排泄用品
- 経管栄養剤・離乳食・アレルギー対応食
- 電池、延長コード、懐中電灯 など
- その他にも!!●
- プチプチシート（遊べる、クッション代用）
- 大きな布（包む、仕切り、おんぶに使う）
- ヘッドフォン（耳栓）、アイマスク
- お気に入りのお菓子やおもちゃ など

次に、共助です。こちらはなかなかイメージが難しいかもしれません。

共助のための取組みとしては、「日ごろから地域の方々との顔の見える関係を築いておくこと」や「自分でできること、自分ではできないこと（助けてほしいこと）を明確にしておくこと」が考えられます。市町村と一緒に「個別避難計画」を作成して、計画に基づいた避難計画を地域の方々と一緒にすることも、重要な取り組みのひとつでしょう。

先の大きな震災のときには、「迷惑をかけられない」「巻き込むわけにはいかない」と、避難をあきらめた障がい者やご家族が多くいたといいます。確かに、災害時は、地域の人々みんなが被災者です。ですが、だからこそ、お互いに助け合える関係性を日ごろから作っていられるといいですね。

最後に、公助です。こちらは、行政の役割を意味します。
山形県では、下記の取組みを行い、推進しています。

1. 「災害時個別避難計画」県統一様式の策定

令和3年5月、災害対策基本法が改訂され、「避難行動要支援者（※1）」の「個別避難計画（※2）」の作成が市町村の努力義務となりました。これに伴い、県では、令和4年3月「災害時個別避難計画（在宅人工呼吸器使用者用）」の県統一様式を策定し、県内各市町村と共有しています。

また、この「災害時個別避難計画」の作成にあたっては、必要に応じて市町村をバックアップし、計画作成を推進しています。

- ※1 災害時に自ら避難することが困難で、円滑かつ迅速な避難のために支援を要する方のこと。
- ※2 避難行動要支援者の避難支援等を実施するための、個別の計画のこと。

2. 災害対策用アプリ「バイタルリンク」の活用

災害の発生により停電となった場合に、医療的ケアが必要なお子さんのいるご家族の安否を迅速に確認するために、県では「バイタルリンク」の活用を行っています。

実際に、県内でも最大震度5強を観測した、令和4年3月16日23時36分に発生した福島県沖を震源とする地震の際に、安否確認ツールとして利用しました。

今後は、登録いただいている方々の個人情報に配慮しながら、関係機関との連携を強めるかたちで、活用の幅をより一層広げていければと考えているところです。

アプリについて詳しく知りたい方は、山形県障がい福祉課までお問い合わせください。

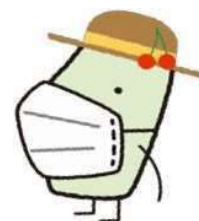
災害や緊急時に備えるポイント まとめ

- お子さんのケア用品や医療物品などは、7日分を目安にストックし、スーツケースにまとめてすぐに持ち出せるようにしておく。
- 自宅が被災することを想定し、実家などにもケア用品や医療物品を保管しておく。
- 医療機器の予備バッテリーはフル充電しておく。
- 電気のいらないケア用品（蘇生バッグ、足踏み式吸引器など）を準備しておく。
- 車のガソリンは、常に半分以上入れておく（遠方への移動や電気代わり）。
- 日ごろから、ご近所の方、特に町内会長さんを自ら訪ね、一度顔合わせし、お子さんの状況を知ってもらうなど、いざというときに支援者になってくれる方を増やしておく。
- お住いの市町村と「災害時個別支援計画」を作成する。避難時の援助方法や避難生活に必要な配慮などを情報共有しておく。
- お子さんへの対応情報を記載したメモを、お子さんが常に持ち歩くバックなどに入れておく。

（記載事項の例：お子さんとパパママの名前、緊急連絡先、お子さんの病名と状態、かかりつけ病院の名前とカルテ番号、投薬内容〔薬剤名・量〕、介護内容、医療機器の電気がどれぐらいもつか など。）



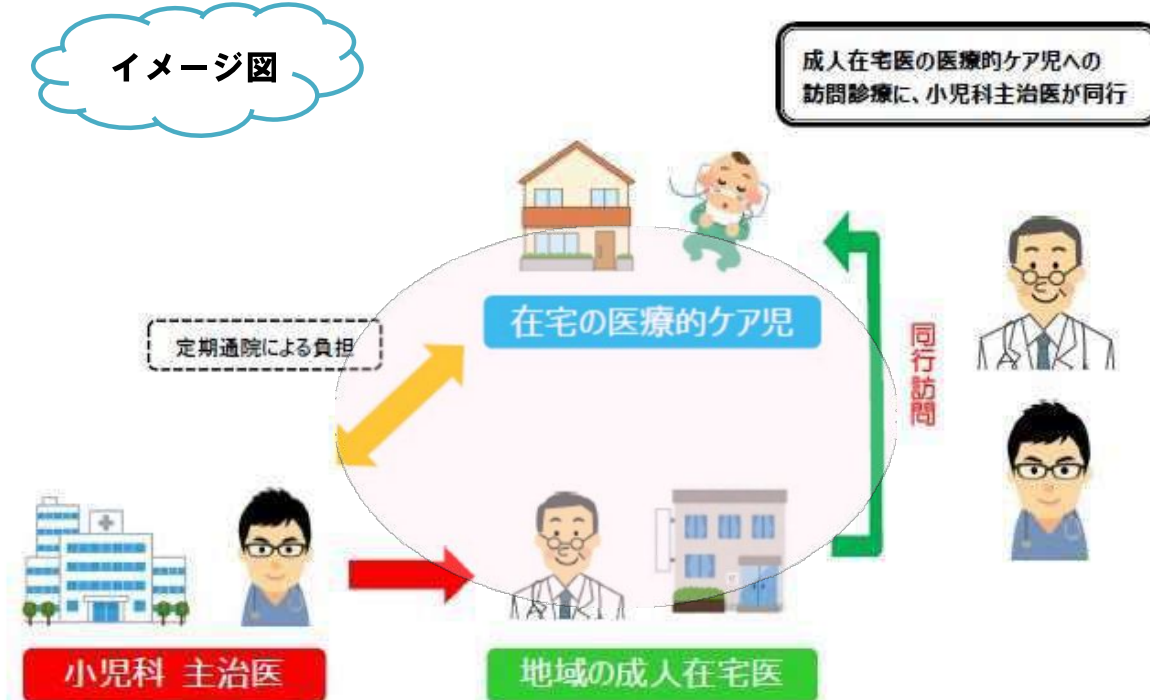
Ⅶ 県の取組み（令和4年度）



1 小児訪問診療医の養成

医療的ケア児の通院負担の軽減のため、病院の小児科主治医が地域の成人在宅医の訪問診療に同行し、成人在宅医が小児医療の知識と経験を積んでいただく同行訪問研修（小児訪問診療医の養成）について、一般社団法人山形県医師会に委託して実施しています。

イメージ図



2 医療的ケア児等コーディネーター等の養成

医療的ケア児が地域で安心して暮らしていくためには、障がい福祉分野にとどまらず、保健・医療・教育等さまざまな分野における支援が不可欠です。そのため、これらの多分野にわたる支援を総合的に調整する「医療的ケア児等コーディネーター」や、障がい福祉事業所、医療機関及び学校等において医療的ケア児等への支援に従事できる「医療的ケア児等支援者」の養成を、一般社団法人山形県相談支援専門員協会に委託して実施しています。

（医療的ケア児等コーディネーターの配置機関一覧→P55）

3 医療的ケア児に直接処遇する支援者の養成

県内における医療的ケア児への支援は、まだまだ十分とは言えません。そのため、これらの体制の強化を図ることを目的として、医療、看護、福祉及び教育等の各分野において、医療的ケア児に直接支援を行う者等に対して、基礎的な援助実習から緊急時の対応といった広範囲にわたる直接処遇の研修を、山形大学医学部に委託して実施しています。

4 医療的ケア児の通院支援

医療的ケア児の家族の通院負担の軽減に向けて、前述の「小児訪問診療医の養成」に取り組んでいますが、県内における小児訪問診療体制を整備するためには時間を要するため、体制整備までの間、「訪問看護師による通院付添い」と「タクシー会社からのドライバー派遣」により、医療的ケア児の通院支援を実施しています。

(通院支援事業の詳細→P39)

5 『バイタルリンク』の活用

近年頻発化、激甚化する自然災害への対策として、災害発生時に一斉にご家族の安否確認の連絡を行い、支援を必要とするご家族がいた場合に市町村等と連携して対応を行うことを想定して、医療的ケア児支援アプリ『バイタルリンク』の活用を進めています。

(関連コラム→P52)

6 受入事業所整備への支援

この他、国庫補助事業を活用し、医療的ケア児を積極的に受け入れる通所事業所の整備について、支援を行う予定です。





Ⅷ 連絡先一覧



1 医療的ケア児等コーディネーター配置機関一覧

“医療的ケア児等コーディネーター”とは…

医療的ケア児が地域で安心して暮らしていけるよう、各種サービスや支援を総合調整（＝コーディネート）する方のことです。

（令和4年4月現在）

市町村	機関名	住所	電話番号
山形市	山形コロニー相談支援センター	桜田南1-19	023-641-2626
	障害者相談支援事業所いきいきの郷	成安425-2	023-666-6083
寒河江市	西村山地域基幹相談支援センター「かぼちゃ」	大字寒河江字古河江69-1	080-1664-0691
	サポートハウス「かぼちゃ」	大字寒河江字古河江69-1	0237-85-1799
上山市	山形県上山地域相談センター やまがた	金谷字金ヶ瀬1111	023-673-2575
村山市	サポートセンターいぶき	駅西22-1	0237-48-8401
天童市	地域生活支援センター天花	老野森2-10-12	023-673-9730
東根市	相談支援事業所あかり	中央3-3-5	0237-48-7600
尾花沢市	尾花沢市健康増進課	若葉町1-2-3	0237-22-1111
新庄市	最上相談支援事業所	仁間字野際285	0233-23-2172
	指定相談支援事業所 ピース	本町7-31-402	0233-32-0520
舟形町	障がい者相談支援事業所光生園	舟形4733	0233-32-2498
米沢市	相談支援事業所 あずさ	大字三沢26100-14	0238-24-4335
	相談支援事業所 なごみ〜る	門東町2-2-34 カーサCALM1階	0238-26-8346
長井市	相談支援事業所 おきたま	高野町2-3-1	0238-88-5357
南陽市	南陽市すこやか子育て課	三間通436-1	0238-40-1691
高畠町	高畠町基幹相談支援センター	高畠455-7	0238-52-0558
	指定特定相談支援事業所ライフアップ竹とんぼ	金原2514-1	0238-52-0065
白鷹町	白鷹町健康福祉課	大字荒砥488	0238-86-0112
鶴岡市	相談支援センターあおば	宝町18-50	0235-29-1502
	く〜たも相談室	末広町5-22 201 B-3	0235-28-1877
酒田市	光風園相談支援事業所	宮野浦3-21-28	0234-43-0132
	酒田市福祉企画課発達支援係	本町2-2-45	0234-26-6258
庄内町	庄内町保健福祉課	余目字町132-1	0234-43-0818



2(1) 市町村窓口一覧



(令和4年4月現在)

地域	市町村名	郵便番号	住 所	電話番号	担当課・担当係
村山地域	山形市	990-8540	山形市旅籠町二丁目3番25号	023-641-1212 (内589・590)	障がい福祉課 障がい福祉第一係
	寒河江市	991-8601	寒河江市中央一丁目9番45号	0237-86-2111	健康福祉課 生活福祉係
	上山市	999-3192	上山市河崎一丁目1-10	023-672-1111	福祉課 障がい福祉係
	村山市	995-8666	村山市中央一丁目3-6	0237-55-2111	保健課 健康指導係
	天童市	994-8510	天童市老野森一丁目1番1号	023-654-1111	社会福祉課 障がい支援係
	東根市	999-3795	東根市中央一丁目5番1号	0237-43-1155	子育て健康課 母子健康係
	尾花沢市	999-4292	尾花沢市若葉町一丁目2-3	0237-22-1111 (内172)	福祉課 生活福祉係
	山辺町	990-0392	東村山郡山辺町緑ヶ丘5番地	023-667-1107	保健福祉課 福祉係
	中山町	990-0406	中山町大字柳沢2336-1	023-662-2673	健康福祉課 福祉子育て支援グループ
	河北町	999-3511	河北町谷地戊81	0237-73-2117	健康福祉課 社会福祉係
	西川町	990-0702	西川町大字海味543-8	0237-74-3243	健康福祉課 在宅支援係
	朝日町	990-1442	西村山郡朝日町大字宮宿1115	0237-67-2132	健康福祉課 福祉子育て係
	大江町	990-1101	西村山郡大江町大字左沢882-1	0237-62-2285	健康福祉課 福祉係
大石田町	999-4112	北村山郡大石田町緑町1番地	0237-35-2111	保健福祉課 保健医療グループ	
最上地域	新庄市	996-8501	新庄市沖の町10番37号	0233-22-2111 (内546・548)	成人福祉課 障がい福祉推進室
	金山町	999-5402	金山町大字金山324-1	0233-52-2111	健康福祉課 福祉係
	最上町	999-6101	最上町大字向町43-1	0233-43-3117	健康福祉課 地域包括支援室
	舟形町	999-4601	舟形町舟形263	0233-32-0655	健康福祉課 福祉係
	真室川町	999-5312	真室川町大字新町469番1	0233-62-3436	福祉課 福祉係
	大蔵村	996-0212	大蔵村大字清水2528	0233-22-2111	健康福祉課 福祉係
	鮭川村	999-5292	鮭川村大字佐渡2003番の7	0233-55-2111	健康福祉課 健康推進係
	戸沢村	999-6401	戸沢村大字古口270	0233-72-2364	健康福祉課 福祉係
置賜地域	米沢市	992-8501	米沢市金池五丁目2-25	0238-22-5111	社会福祉課 障がい者支援室
	長井市	993-8601	長井市栄町1番1号	0238-82-8011	福祉あんしん課 生活支援係
	南陽市	999-2292	南陽市三間通436-1	0238-40-1691	すこやか子育て課 すこやか係
	高島町	992-0392	高島町大字高島436	0238-52-4473	福祉こども課 障がい者福祉係
	川西町	999-0193	川西町大字上小松977番地1	0238-42-6635	福祉介護課 福祉グループ
	小国町	999-1356	小国町大字あけぼの一丁目1番地	0238-61-1000	健康福祉課 福祉担当
	白鷹町	992-0831	白鷹町大字荒砥甲488番地	0238-86-0111	健康福祉課 福祉係
	飯豊町	999-0604	飯豊町大字椿3654番地1	0238-86-2233	健康福祉課 福祉室
庄内地域	鶴岡市	997-8601	鶴岡市馬場町9-25	0235-35-1273	福祉課 障害福祉係
	酒田市	998-8540	酒田市本町二丁目2-45	0234-26-6258	福祉企画課 発達支援係
	三川町	997-1301	三川町大字横山字西田85	0235-35-7030	健康福祉課 福祉係
	庄内町	999-7781	庄内町余目字町132番地1	0234-42-0149	保健福祉課 福祉係
	遊佐町	999-8301	遊佐町遊佐町字舞鶴202	0234-72-5884	健康福祉課 福祉係



2(2) 市町村における各種制度 実施状況一覧



記号の説明…… ○：実施している ×：実施していない △：予算等の条件が整えば実施
★：実施しているが、医療的ケア児は別途要件（手帳の等級等）を満たせば利用可能

（令和4年4月現在）

地域	市町村名	市町村独自の事業					医療的ケアを要する子どもを対象とした「訪問入浴」	備考
		在宅重度心身障がい児への手当	紙おむつの支給	車椅子の貸出	重度心身障がい者介護用車両改造費助成	福祉タクシーの利用助成		
村山地域	山形市	★	★	○	★	★	★	
	寒河江市	★	★	×	★	★	★	
	上市市	★	★	×	★	★	★	
	村山市	×	★	×	★	★	★	
	天童市	★	★	×	★	★	×	
	東根市	★	★	× (※)	★	★	★	※東根市社会福祉協議会で大人用のみ実施
	尾花沢市	×	★	×	★	★	×	
	山辺町	×	○ (※1)	○ (※2)	×	★	△	※1 身体障害者手帳の有無が対象要件。医療的ケア児を要件としていない。 ※2 山辺町社会福祉協議会で大人用のみ実施
	中山町	×	★	★	×	★	×	
	河北町	×	★	× (※)	★	★	×	※河北町社会福祉協議会で実施
	西川町	×	○	×	×	○	×	
	朝日町	×	★	×	△	★	×	
	大江町	★	★	★	★	★	★ (※)	※医師からの意見書（入浴の可否）及び事業者との調整等が別途必要
大石田町	×	○	×	★	★	★		
最上地域	新庄市	×	★	★	★	★	×	
	金山町	×	○	×	○	★	×	
	最上町	×	○	×	×	★	×	
	舟形町	×	○	× (※)	★	★	×	※舟形町社会福祉協議会で大人用のみ実施
	真室川町	★	○	×	×	★	×	
	大蔵村	×	×	×	×	×	×	
	鮭川村	×	★	×	★	×	×	
	戸沢村	×	★	× (※)	×	×	×	※戸沢村社会福祉協議会で大人用のみ実施
置賜地域	米沢市	★	★	★	★	★	★	
	長井市	×	★	×	★	★	★	
	南陽市	★	★	○	★	★	○	
	高畠町	×	★	×	★	★	★	
	川西町	×	★	×	×	★	×	
	小国町	△	△	×	△	×	×	
	白鷹町	×	★	×	★	★	★	
	飯豊町	×	★	× (※)	★	★	×	※飯豊町社会福祉協議会で大人用のみ実施
庄内地域	鶴岡市	×	★	×	★	★	★	
	酒田市	×	★ (※)	×	★	★ (※)	★	※障害者手帳所持児に紙おむつ等購入費やタクシー運賃・ガソリン給油代などに利用できる年間18,000円分の利用券を支給
	三川町	★	★	×	★	★	×	
	庄内町	○	○	×	○	○	×	
	遊佐町	×	★	×	★	★	×	

具体的な実施内容については市町村によって異なりますので、詳細についてはお住まいの市町村にお問い合わせ願います。
また、事業の名称に関しても異なる場合があります。

3 市・県福祉事務所一覧



生活保護、児童福祉、ひとり親家庭の支援などの相談窓口です。

地域	相談窓口	連絡先	所管地域
村山地域	山形市福祉事務所	〒990-8540 山形市旅籠町2-3-25 ☎(代表) 023-641-1212	山形市
	寒河江市福祉事務所	〒991-0021 寒河江市中央2-2-1 ☎(代表) 0237-86-2111	寒河江市
	上山市福祉事務所	〒999-3192 上山市河崎1-1-10 ☎(代表) 023-672-1111	上山市
	村山市福祉事務所	〒995-8666 村山市中央1-3-6 ☎(代表) 0237-55-2111	村山市
	天童市福祉事務所	〒994-8501 天童市老野森1-1-1 ☎(代表) 023-654-1111	天童市
	東根市福祉事務所	〒999-3795 東根市中央1-1-1 ☎(代表) 0237-42-1111	東根市
	尾花沢市福祉事務所	〒999-4292 尾花沢市若葉町1-2-3 ☎(代表) 0237-22-1111	尾花沢市
	山形県村山総合支庁 西村山地域振興局 生活福祉課	〒991-8501 寒河江市大字西根字石川西355 ☎0237-86-8212	山辺町、中山町、河北町、 西川町、朝日町、大江町、 大石田町
最上地域	新庄市福祉事務所	〒996-8501 新庄市沖の町10-37 ☎(代表) 0233-22-2111	新庄市
	山形県最上総合支庁 地域健康福祉課	〒996-0002 新庄市大字金沢大道上2034 ☎0233-29-1278	金山町、最上町、舟形町、 真室川町、大蔵村、鮭川村、 戸沢村
置賜地域	米沢市福祉事務所	〒992-8501 米沢市金池5-2-25 ☎(代表) 0238-22-5111	米沢市
	長井市福祉事務所	〒993-8601 長井市栄町1-1 ☎(代表) 0238-84-2111	長井市
	南陽市福祉事務所	〒999-2292 南陽市三間通436-1 ☎(代表) 0238-40-3211	南陽市
	山形県置賜総合支庁 地域保健福祉課	〒992-0012 米沢市金池7-1-50 ☎0238-26-6030	高畠町、川西町、小国町、 白鷹町、飯豊町
庄内地域	鶴岡市福祉事務所	〒997-8601 鶴岡市馬場町9-25 ☎(代表) 0235-25-2111	鶴岡市
	酒田市福祉事務所	〒998-8540 酒田市本町2-2-45 ☎(代表) 0234-22-5111	酒田市
	山形県庄内総合支庁 地域保健福祉課	〒997-1392 三川町大字横山字袖東19-1 ☎0235-66-5463	三川町、庄内町、遊佐町

4 関係機関一覧



相談窓口	連絡先
山形県身体障がい者更生相談所	〒990-0031 山形市十日町1-6-6 ☎023-627-1197
山形県中央児童相談所	〒990-0031 山形市十日町1-6-6 ☎023-627-1195
山形県庄内児童相談所	〒997-0013 鶴岡市道形町49-6 ☎(代表)0235-22-0790
山形県村山総合支庁子ども家庭支援課 (山形県村山保健所)	〒990-0031 山形市十日町1-6-6 ☎023-627-1203
山形県最上総合支庁子ども家庭支援課 (山形県最上保健所)	〒996-0002 新庄市金沢字大道上2034 ☎0233-29-1361
山形県置賜総合支庁子ども家庭支援課 (山形県置賜保健所)	〒992-0012 米沢市金池7-1-50 ☎0238-22-3205
山形県庄内総合支庁子ども家庭支援課 (山形県庄内保健所)	〒997-1392 東田川郡三川町大字横山字袖東19-1 ☎0235-66-5674
山形市保健所 母子保健課	〒990-8580 山形市城南町1-1-1 霞城セントラル ☎023-647-2280
山形県難病相談支援センター	〒990-0021 山形市小白川町2-3-30(県小白川庁舎) ☎023-631-6061 (→ 詳細な内容はP45)
山形県医療的ケア児等支援センター	〒990-9585 山形市飯田西2-2-2 (山形大学医学部附属病院 地域医療連携センター内) ☎023-628-5533 (→ 詳細な内容はP46)

5 訪問看護ステーション(訪問看護事業所)一覧

訪問看護事業所は86か所ありますが、医療的ケア児等の小児に対応できるのは、サテライトを含め、以下のとおり40か所です。

(令和4年4月現在)

地域	No.	事業所名	住所	電話番号	FAX番号	備考
村山地域	1	いちまる訪問看護ステーション	山形市若宮二丁目17-1	023-664-3166	023-664-3177	
	2	ウィル訪問看護ステーション山形	山形市成沢西一丁目10-2 ハルティール成沢103号室	023-666-8207	023-666-8208	
	3	済生会山形訪問看護ステーション	山形市沖町79-1	023-682-0135	023-682-0136	
	4	在宅リハビリ看護ステーションつばさ	山形市青田南6番13号	023-627-7011	023-627-7012	
	5	在宅リハビリ看護ステーションつばさ北町サテライト	山形市北町2-6-6	023-615-8610	023-615-8611	
	6	訪問看護ステーション心意気	山形市馬見ヶ崎一丁目13-20	023-664-0660	023-664-0661	
	7	訪問看護ステーションやまがた	山形市松栄一丁目5-63	023-685-8061	023-685-8062	
	8	訪問看護ステーションライズ	山形市松原300-51	023-666-8211	023-666-8243	
	9	萬屋薬局訪問看護ステーション松の実	山形市七日町一丁目2番35号	023-676-7770	023-676-7772	
	10	寒河江市西村山郡訪問看護ステーション	寒河江市中央二丁目2番1号 (ハートフルセンター内)	0237-83-3222	0237-83-3202	
	11	訪問看護ステーション心意気寒河江サテライト	寒河江市寒河江字塩水109-2 エポックV	0237-84-1732	0237-84-1756	
	12	訪問看護つつじ	寒河江市寒河江字塩水6-1	0237-85-1326	0237-85-1327	
	13	訪問看護ステーションむらやま	村山市楯岡俵町20-16	0237-55-3730	0237-55-3731	
	14	在宅リハビリ看護ステーションつばさ大童サテライト	天童市田鶴町三丁目4-37	023-656-8561	023-656-8562	
	15	訪問看護ステーションまいづる	天童市南小畑二丁目2番21号	023-651-2206	023-651-2209	
最上地域	16	新庄徳洲会訪問看護ステーション	新庄市大字鳥越字駒場4623	0233-29-4607	0233-29-4607	要相談
	17	訪問看護ステーションあたしん家	新庄市住吉町1051-2	0233-29-3871	0233-29-3872	
	18	訪問看護ステーションアークス新庄	新庄市金沢1964番地1	0233-77-4418	0233-77-4418	
	19	訪問看護ステーション新庄	新庄市金沢 1835-82 ユニオン新庄ビル201	0233-28-7330	0233-28-7331	
	20	訪問看護ステーション新庄サテライトまわる川	最上郡真室川町大字新町469-1	0233-29-8433	0233-29-8434	
置賜地域	21	医療法人舟山病院米沢訪問看護ステーション	米沢市駅前二丁目4番8号	0238-23-4012	0238-23-4039	要相談
	22	在宅リハビリ看護ステーションつばさ米沢サテライト	米沢市花沢町2823-3	0238-26-1277	0238-26-1278	要相談
	23	三友堂訪問看護ステーション	米沢市大字塩野2755-3	0238-21-8125	0238-21-8127	
	24	ぬくもり訪問看護ステーション	米沢市松が岬二丁目6番16号	0238-26-1632	0238-21-7650	
	25	訪問看護ステーションきらり	米沢市金池七丁目5番21号	0238-40-1885	0238-40-1886	
	26	米沢市立病院訪問看護ステーションつむぎ	米沢市相生町6-36	0238-22-2610	0238-22-2624	
	27	長井市訪問看護ステーション	長井市屋城町2番1号 (公立置賜長井病院内)	0238-82-8010	0238-87-1131	
	28	訪問看護ステーションさくら	長井市平山2782番地	0238-87-1119	0238-87-1190	
	29	訪問看護ステーションライズおきたま	長井市緑町2-38 アライハイツ102	0238-88-5877	0238-88-5877	
	30	南陽訪問看護ステーション	南陽市榎塚1180-2	0238-40-3007	0238-43-8322	
	31	高畠町訪問看護ステーション	東置賜郡高畠町大字高畠379-1	0238-52-4605	0238-52-5052	
庄内地域	32	いのちの華訪問看護ステーション	鶴岡市城北町1-26	0235-25-3203	0235-25-3203	
	33	訪問看護ステーションとるて	鶴岡市みどり町21-29	0235-64-8785	0235-64-8786	
	34	訪問看護ステーションハローナース	鶴岡市馬場町1番34号	0235-25-3055	0235-25-3056	
	35	訪問看護ステーションやまごや	鶴岡市末広町5番22-201号 マリカ西館2階A-3	0235-29-2117	050-3852-1225	
	36	訪問看護ステーションスワン	酒田市中町三丁目5-23	0234-21-7345	0234-21-7346	
	37	訪問看護ステーションらいふ	酒田市こがね町二丁目23-3	0234-43-1888	0234-26-5788	
	38	訪問看護ステーションやわた	酒田市小泉字前田37番地	0234-64-4585	0234-64-4585	
	39	訪問看護リハビリステーション アシュダンテ酒田サテライト	酒田市錦町五丁目32-61-B	0234-25-1177	0234-25-1188	
	40	訪問看護ステーションにこ	東田川郡三川町大字青山字 外川原234-1	0235-77-1025	0235-77-9025	

出典：公益社団法人山形県看護協会 ホームページ

6 訪問系サービス提供事業所一覧



山形市と県で指定している訪問系サービス提供事業所（居宅介護・重度訪問介護・同行援護・行動援護）は119か所（休止中を除く）ありますが、医療的ケア児等に対応できるかは、各事業所にお問い合わせください。
 （令和4年4月現在）

地域	No.	事業所名	住所	電話番号	FAX番号	備考
山形市	1	ニチイケアセンター山形	山形市上町三丁目12-6	023-647-1951	023-647-1954	
	2	ニチイケアセンター山形中央	山形市城西町四丁目18番30号	023-647-7366	023-647-6533	
	3	ニチイケアセンター山形五十鈴	山形市五十鈴二丁目2-68	023-626-4455	023-626-4521	
	4	山形市社会福祉協議会居宅介護事業所	山形市城西町2丁目2番22号	023-645-9231	023-647-9751	※
	5	わたげの会訪問介護事業所	山形市上町1丁目9番17号	023-644-4875	023-644-4875	
	6	エッセンシャルケアセンター	山形市城西町二丁目2番60号	023-679-4221	023-679-4235	※
	7	向陽園ホームヘルプステーション心音	山形市深町二丁目2番22号	023-646-9177	023-647-7267	
	8	第2エッセンシャルケアセンター	山形市城西町二丁目2番60号	023-679-4221	023-679-4235	※
	9	せんじゅ在宅サービス	山形市深町一丁目2番5号	023-673-0512	023-673-0513	※
	10	アースサポート山形	山形市吉原一丁目11番13号	023-645-7311	023-645-7322	※
	11	くつろ木吉の原訪問介護事業所	山形市若宮四丁目1-1	023-646-0772	023-646-0782	
	12	愛・訪問介護ステーション山形	山形市春日町5番15号	023-647-5553	023-647-5563	
	13	SOMPOケア山形桜田 訪問介護	山形市桜田西四丁目17番1号 桜田悠々館2階D号室	023-629-8351	023-629-8352	
	14	SOMPOケア山形あかねヶ丘 訪問介護	山形市あかねヶ丘一丁目2番33号 結城貸店舗2階	023-647-6540	023-646-2270	※
	15	セントケア山形	山形市十日町三丁目6番43号 ハウユウキャピタル1F	023-615-1014	023-631-1023	※
	16	訪問介護こころ	山形市山家町二丁目7番17号	023-687-1882	023-687-1892	※
	17	医心館訪問介護ステーション 山形	山形市馬見ヶ崎一丁目10番25号	023-666-5380	023-666-5381	
	18	ニチイケアセンター江俣	山形市江俣四丁目20番17号 サンセットアベニュー1階101号室	023-616-6558	023-616-6559	
	19	ニチイケアセンターみなみはら	山形市南原町一丁目18番1号 コーポ青柳102号室	023-627-6233	023-635-2251	
	20	訪問介護ステーション えがお	山形市宮町一丁目7番1号	023-664-0775	023-664-0776	※
	21	ホームケア土屋 山形	山形市吉原一丁目10番10号	050-3138-5872	050-3457-9107	※
	22	あすなろ訪問介護事業所	山形市泉町17番30号	023-664-3914	023-664-3915	
	23	医心館訪問介護ステーション 山形Ⅱ	山形市南栄町二丁目14番2号	023-664-2062	023-664-2063	
	24	訪問介護アイラ	山形市小立四丁目20番3号アル ファA101号室	023-666-4943	023-666-4944	※
村山地域	25	さがえ西村山農業協同組合	寒河江市大字寒河江字久保2番地	0237-86-8165	0237-86-0633	
	26	寒河江市社会福祉協議会指定 居宅介護事業所	寒河江市中央二丁目2番1号	0237-83-3207	0237-83-3221	※
	27	ニチイケアセンターさがえ	寒河江市寒河江字横道13番1号	0237-83-3023	0237-85-7623	
	28	みずき介護サービス	寒河江市西根北町3番12号	0237-85-0763	0237-85-0764	※

(居宅介護事業所一覧の続き)

地域	No.	事業所名	住所	電話番号	FAX番号	備考
村山地域	29	居宅介護つつじ	寒河江市寒河江字塩水6番地の1	0237-85-1326	0237-85-1327	
	30	ニチイケアセンター西さがえ	寒河江市寒河江字鶴田10-2	0237-83-1077	0237-86-8807	
	31	上山市社会福祉協議会指定障害者居宅介護支援事業所	上山市南町4番5-12号	023-677-1570	023-695-5096	
	32	SOMPOケア上山 訪問介護	上山市石曽根37	023-677-0097	023-677-0098	
	33	村山市社会福祉協議会居宅介護事業所	村山市中央一丁目5番24号	0237-52-0322	0237-55-7470	
	34	ニチイケアセンター村山	村山市楯岡五日町16-15	0237-52-0231	0237-52-0234	
	35	訪問介護こでまりの会	村山市駅西18番23号バーンアネックスC	0237-55-8555	0237-55-8556	※
	36	ニチイケアセンター天童	天童市中里七目4番5号	023-658-4467	023-658-4488	
	37	天童市訪問介護サービス事業所	天童市老野森二丁目6番3号	023-658-7350	023-654-5166	※
	38	清幸園ヘルパーステーション	天童市大清水491番地の1	023-651-3325	023-652-3251	
	39	特定非営利活動法人福祉グループ コアラやまがた県央	天童市東本町三丁目2番45号	023-651-8038	023-664-0032	
	40	SOMPOケア天童 訪問介護	天童市老野森二丁目7番1号 熊沢テナント1号	023-658-7422	023-651-8522	※
	41	ニチイケアセンター東根	東根市神町東一丁目17-30	0237-49-1551	0237-49-1552	
	42	社会福祉法人東根市社会福祉協議会 居宅介護事業所	東根市中央一丁目3番5号	0237-53-8211	0237-42-1350	
	43	にこにこヘルパーステーション	東根市温泉町2丁目1番19号	0237-41-1125	0237-41-1124	※
	44	ニチイケアセンター東根北	東根市小林一丁目4番1号 1Cパレス一階A号室	0237-48-6456	0237-48-6457	
	45	訪問介護ステーション なごみ	東根市中央四丁目2番5号 グレースフルシティB212	0237-48-9690	0237-48-9691	
	46	尾花沢市社協居宅介護事業所	尾花沢市新町3-2-5	0237-22-1092	0237-23-2419	
	47	社会福祉法人河北町社会福祉協議会 指定居宅介護事業所	西村山郡河北町谷地甲2325番地の2	0237-72-7800	0237-72-2941	※
48	ケアハイツ西川指定居宅介護事業所	西村山郡西川町海味548番地	0237-74-4065	0237-74-4085		
49	社会福祉法人朝日町社会福祉協議会 指定居宅介護事業所	西村山郡朝日町宮宿1115番地	0237-67-2465	0237-67-2464		
最上地域	50	もみの木訪問介護事業所	新庄市五日町字宮内240番地2	0233-22-5790	0233-22-0820	
	51	ケアワーク新庄	新庄市上金沢町9番37号	0233-28-8115	0233-23-0638	※
	52	ニチイケアセンター若葉	新庄市若葉町24番19号 スプレム21-1階	0233-28-0050	0233-22-1134	
	53	新庄地域福祉事業所ヘルパーステーションさんのほり	新庄市大字鳥越1013-37	0233-28-9371	0233-28-9372	
	54	カイセイ居宅介護事業所	新庄市末広町7-4	0233-29-2912	0233-29-2912	
	55	どんぐり	新庄市本町6番11号	0233-29-4556	0233-29-5200	
	56	訪問介護事業所・のぞみ	新庄市金沢2575番地	0233-23-5071	0233-29-6381	
	57	SOMPOケア新庄金沢 訪問介護	新庄市金沢1863-1	0233-28-8266	0233-28-8267	
	58	訪問介護支援事業所「グリーン」	最上郡最上町大字向町43番地の1	0233-43-3180	0233-43-3119	
	59	訪問介護事業所えんじゅ	最上郡舟形町長者原1712番地1	0233-32-3550	0233-32-3552	

(居宅介護事業所一覧の続き)

地域	No.	事業所名	住 所	電話番号	FAX番号	備考
最上地域	60	障害者ホームヘルプステーション「ゆうゆう」	最上郡真室川町大字新町469番5	0233-62-3431	0233-62-3432	
	61	ホームヘルプサービスひまわり	最上郡戸沢村大字蔵岡字野中沢前山2759番地	0233-34-7011	0233-72-3022	
置賜地域	62	ニチイケアセンター米沢	米沢市金池五丁目13番21号	0238-26-5222	0238-26-5505	
	63	ニチイケアセンター西米沢	米沢市成島町二丁目1番110-16号	0238-37-0725	0238-37-0732	
	64	万世園福祉サービス事業所	米沢市万世町梓山5496番地の12	0238-28-1455	0238-28-1458	
	65	ヴィーヴル21	米沢市門東町2丁目7-21 チャームリー上杉公園1階	0238-37-0760	0238-37-0761	
	66	ケアセンターなごみ	米沢市泉町二丁目1番6号	0238-38-7030	0238-38-7031	
	67	さんゆう障害者居宅介護サービス	米沢市万世町桑山4660番地	0238-29-0106	0238-29-0125	
	68	ヘルプステーションカルム	米沢市東大通一丁目2番34号2	0238-37-1730	0238-37-1731	
	69	訪問介護ステーション花はな	米沢市城南一丁目5番2号	0238-49-7676	0238-49-7676	
	70	ケアセンターマロニエ	米沢市徳町210番地の1	0238-40-0896	0238-40-0897	
	71	るりいろ	米沢市万世町桑山4461番地	0238-40-0330	0238-40-0380	
	72	ケアセンターてらす	米沢市窪田町窪田1435番地の13	0238-27-8695	0238-27-8696	
	73	ニチイケアセンター米沢大町	米沢市大町二丁目3番57号 メゾン・ライゼ105号室	0238-27-1241	0238-27-1242	
	74	ツクイ米沢金池 介護	米沢市金池5丁目4番5号	0238-26-7301	0238-26-7302	
	75	ライフサポート杏の里	長井市成田1888番地1	0238-87-8008	0238-83-1211	
	76	長井市社会福祉協議会障害者等 指定居宅介護事業所	長井市館町北6番19号	0238-88-3711	0238-88-3712	
	77	ケアサービスさくら	長井市平山2782	0238-84-5050	0238-84-8071	
	78	南陽市社会福祉協議会訪問介護事業所	南陽市赤湯215番地の2	0238-43-6635	0238-43-3161	
	79	障がい者居宅介護サービスセンター 南陽の里	南陽市宮内1204番地の3	0238-59-1030	0238-59-1031	※
	80	公徳会ほのぼのケアサービスヘルパー ステーション	南陽市櫛塚948-1	0238-40-0472	0238-40-0377	※
	81	高畠ふれあいケアセンター	東置賜郡高畠町大字高畠454番地4	0238-51-1055	0238-51-1056	※
82	株式会社はな訪問介護事業所	東置賜郡高畠町深沼1817番地の1	0238-51-1287	0238-51-1285		
83	指定居宅介護事業所すまいるはーと	東置賜郡高畠町大字馬頭1035番地	0238-40-8212	0238-40-0118		
84	社会福祉法人川西町社会福祉協議会 居宅介護事業所	東置賜郡川西町大字上小松2918番地の2	0238-46-5500	0238-46-3040		
85	白鷹町社会福祉協議会障害福祉 サービス事業所	西置賜郡白鷹町大字荒砥甲488番地	0238-86-0150	0238-86-0155	※	
86	訪問介護ステーション福祉の里めざみ	西置賜郡飯豊町大字椿3642番地	0238-72-3353	0238-72-3532		
庄内地域	87	すずらん・ケア有限会社	鶴岡市日出一丁目3番31号	0235-24-7557	0235-24-8107	
	88	ホームヘルプ温寿荘	鶴岡市楨代丁53番地1	0235-43-2182	0235-43-2381	
	89	指定訪問ヘルプサービスふじの花荘	鶴岡市藤の花一丁目18番地1	0235-64-5880	0235-64-5884	
	90	障がい者居宅介護事業所かみじ荘	鶴岡市羽黒町手向薬師沢198番地の3	0235-62-2007	0235-62-4815	
	91	ホームヘルパーセンターともえ	鶴岡市北茅原町17番1号	0235-35-0913	0235-35-0901	

(居宅介護事業所一覧の続き)

地域	No.	事業所名	住 所	電話番号	FAX番号	備考
庄内地域	92	精神障害者居宅介護事業所翔	鶴岡市美咲町26番1号	0235-29-7088	0235-29-7073	
	93	ヘルパーステーションそよ風の森	鶴岡市下川字龍花崎41番1035号	0235-68-5860	0235-68-5870	
	94	ニチイケアセンター鶴岡	鶴岡市若葉町23番38号	0235-29-6889	0235-29-4120	
	95	ニチイケアセンター鶴岡みさき	鶴岡市美咲町7番16号	0235-29-0305	0235-29-0308	
	96	健楽園ホームヘルパーセンター	鶴岡市美原町3番7号	0235-25-3047	0235-25-0797	※
	97	鶴岡市社会福祉協議会訪問介護事業所	鶴岡市西新斎町14番26号	0235-64-0301	0235-29-1781	※
	98	ヘルパーステーション しんわかい	鶴岡市みどり町22番43-2号	0235-64-0777	0235-22-0343	
	99	庄内たがわ農業協同組合	鶴岡市長沼字宮前23番1	0235-33-8165	0235-33-8166	
	100	ニチイケアセンター桜新町	鶴岡市桜新町12番12号	0235-28-1810	0235-29-2322	
	101	ニチイケアセンター宝田	鶴岡市宝田三丁目10番45号	0235-33-8527	0235-33-8528	
	102	みつたま訪問介護事業所	鶴岡市大西町19番14号	0235-23-7208	0235-64-8395	
	103	ニチイケアセンター酒田みすほ	酒田市亀ヶ崎3丁目5番地55号	0234-21-8920	0234-21-8923	
	104	酒田市社会福祉協議会指定 居宅介護事業所	酒田市新橋二丁目1番地の19	0234-23-5765	0234-24-6299	
	105	みすみ指定障害者訪問介護事業所	酒田市榑橋大柳1番地16	0234-52-3470	0234-52-3471	
	106	ヘルパーステーションあらた	酒田市北新町一丁目1番43号	0234-26-4172	0234-25-8385	
	107	ニチイケアセンター酒田	酒田市中町1丁目13番15号 本立ビル1F	0234-21-4801	0234-21-4803	
	108	ニチイケアセンターこあら	酒田市こあら二丁目5番地2号	0234-21-8581	0234-21-0118	
	109	ニチイケアセンター東泉	酒田市東泉町五丁目8番地10号	0234-21-7311	0234-21-7316	
	110	いきいき介護すずらん	酒田市長安町三丁目7番12	0234-35-8355	0234-35-8356	
	111	シェ・モワ訪問介護サービス	酒田市緑町13番38号	0234-25-8058	0234-22-1408	
	112	アースサポート酒田	酒田市若原町5番2	0234-26-9900	0234-26-9911	
113	かすみそう	酒田市宮海字村東14番地の2	0234-31-7745	0234-31-7744		
114	ニチイケアセンターゆするべ	酒田市遊摺部字村立5番地の1フィール ファイン酒田A203号室	0234-21-9012	0234-23-6755		
115	ニチイケアセンターあすか	酒田市飛鳥字中島3番地の18	0234-61-7060	0234-52-3110		
116	障害者指定居宅介護事業所なの花荘	東田川郡三川町横山城下228番9	0235-33-8896	0235-33-8897		
117	介護センターほほえみ	東田川郡庄内町字大塚1番地2	0234-45-0585	0234-42-1636		
118	ニチイケアセンターあまるめ	東田川郡庄内町余目字上梵天塚90番地2 シューハイム103号室	0234-25-0215	0234-25-0216		
119	社会福祉法人遊佐町社会福祉協議会 指定障害福祉サービス事業所	飽海郡遊佐町遊佐字田子1番地	0234-72-4715	0234-72-4713		

(※) 登録喀痰吸引等事業者(登録特定行為事業者)の認定を受けている事業所

…社会福祉士及び介護福祉士に基づき、たんの吸引等が必要な特定の方に行うことができるよう、所定の研修(省令別表第三号研修)を受けた従事者がいる事業所です。

7 通所サービス事業所・短期入所事業所一覧

○児童発達支援センター

○ 障害福祉サービスを利用するには → P25
 ○ 山形県立こども医療療育センターの詳しい情報 → P42~44



(令和4年4月現在)

No.	事業所名	住所	電話番号	受入可能時間	提供可能な医療的ケアの内容 (○:受け入れ可能、△:相談があれば検討)						その他
					経管栄養	たん吸引	人工呼吸器管理	気管切開別管理	在宅酸素療法	導尿	
1	山形県立こども医療療育センター 医療型児童発達支援センター	上山市河崎三丁目 7番1号	023-673-3366	平日 9:30~16:00	△	△	△	△	△	△	※親子通園時はご家族が医療的ケア を行ったため、受け入れ可 ※単独通園時は検討の上、受け入れ 可能な場合実施
2	児童発達支援センターあゆむ	山形県長井市清水町 1丁目 8番1号	0238-87-8888	平日 9:00~15:00	○	○	△	△	-	△	※利用者のニーズに合わせ、 検討の上実施
3	酒田市はまなし学園	酒田市住吉町10-24	0234-33-3283	平日 8:30~17:15	○	○	-	○	○	○	インスリン注射、 インスリンポンプ管理

○児童発達支援・放課後等デイサービス



(令和4年4月現在)

No.	児童発達支援	放課後等 デイサー ビス	事業所名	住所	電話番号	受入可能時間	提供可能な医療的ケアの内容 (○:受け入れ可能、△:相談があれば検討)						主な職種	
							経管 栄養	たん 吸引	人工 呼吸器 管理	気管 切開部 管理	在宅 酸素 療法	導尿		
1	○	○	ことばのテイルーム 奏	山形市古原3-1-5	023-673-9681	平日・祝日: 9:00~17:30 (月・火・水・金・土・日・祝日) 放デイ: 月・水・金・日	○	○	○	○	○	○	○	児発管、看護職員、作業療法士、 保育士、児童指導員、その他職員
2	○	○	まなびのへやバンビーナ 古原	山形市若宮4-5- 11	023-664-1735	平日・土曜日・祝日: 9:00~17:30	○	○	○	○	○	○	○	児発管、看護職員、児童指導員、 保育士、言語聴覚士、理学療法士
3	○	○	まなびのへやバンビーナ 松原	山形市松原800-5	023-674-6105	平日: 13:00~18:00 土曜日・祝日: 8:00~18:00	○	○	○	○	○	○	○	児発管、看護職員、児童指導員、 保育士、言語聴覚士、理学療法士
4	○	○	セカンドハウス彩祐祐 嶋南の家	山形市嶋南三丁目4- 3	023-665-0307	平日・土曜日: 8:00~20:00	○	○	△	○	○	○	○	児発管、看護職員、理学療法士、 作業療法士、児童指導員、保育士
5	○	○	ほけっとびーすの森 のひのび保育園 ほけっとびーすの森 のひのびクラブ	寒河江市山岸町 4番13号	0237-87-9735	児発: 平日10:00~16:00 (土日祝日休み) 放デイ: 平日 14:00~17:00 土曜・休業日 10:00~17:00 (祝日休み)	○	○	○	○	○	○	○	児発管、保育士、看護職員、 児童指導員
6	○	○	多機能型支援ステーション 童夢「あじさいの丘」	上山市長清水2丁目 5番16号	023-616-5121	平日 14:00~17:30 土曜祝祭日 9:30~15:30	○	○	△	○	○	○	○	児発管、看護師、保育士、 児童指導員、機能訓練担当職員

(児童発達支援・放課後等デイサービス つづき)

No.	児童発達支援	放課後等デイサービス	事業所名	住所	電話番号	受入可能時間	提供可能な医療的ケアの内容 (○：受け入れ可能、△：相談があれば検討)						主な職種
							経管栄養	たん吸引	人工呼吸器管理	気管切開部管理	在宅酸素療法	導尿	
7	○	○	放課後等デイサービス 事業所 つほみ	天童市矢野目 2215番地2	023-665-0601	平日：13:00～17:00 学校休業日：9:00～16:00 (土・日・祝祭日はお休み)	○	○	△	△	△	○	児童管、児童指導員、保育士
8	○	○	ピースひがしね	東根市中央西 3番5号 東根福祉プラザ	0237-53-0154	児発：平日9:00～17:00 放デイ：授業日14:00～17:00 休業日9:00～17:00 (日曜休)	○	○	△	○	△	○	児発管、看護職員、 保育士、児童指導員、 管理栄養士、 栄養士、調理師
9	○	○	くれよんはうす	新庄市大字鳥越 483番地6	0233-23-6681	平日：13:00～18:00 土・長期休業：8:00～17:00	○	○	-	-	-	-	児発管、児童指導員、 訪問看護師 保育士、
10	○	○	オープンハウス こんべいとう	新庄市住吉町1番 12号	0233-29-2301	児発：平日・土・祝9:30～18:00 放デイ：平日13:00～18:00 土・祝9:30～18:00	○	○	○	○	○	○	児発管、看護職員、 介護職員
11	○	○	放課後等デイサービス あおいそら	米沢市林泉寺2丁目 10-21	0238-26-1170	平日・土曜日・祝日、 9:00～17:00	○	○	○	○	○	○	児発管、看護職員、 機能訓練担当職員、 児童指導員
12	○	○	Relはーとひいす	米沢市広瀬町成島 1027番地	0238-20-4760	児発：平日9:00～17:00 放デイ： ①平日学校終了後14:00～17:00 ②平日学校休業日9:00～17:00	○	○	○	○	○	○	児発管、看護職員、 理学療法士、 児童指導員 (社会福祉士)
13	○	○	ゆうあいきらぶ	南陽市宮内 1204番地の3	0238-27-0067	児発：平日9:30～13:00 放デイ：平日14:00～17:30	○	○	△	○	△	○	児発管、看護職員、 児童指導員、 保育士
14	○	○	まなびのへやパンピーナ 南陽	南陽市郡山 1054番地の10	0238-27-8801	児発：平日・祝日 9:00～17:30 放デイ：学校終了後 13:00～17:30 学校休業日 9:00～17:30 祝日 9:00～17:30	○	○	○	○	○	○	児発管、看護職員、 言語聴覚士、 理学療法士、 保育士、 児童指導員、 社会福祉士、 介護福祉士
15	○	○	鶴岡市立おおば学園	鶴岡市宝町18番 50号	0235-29-1502	平日：8:00～16:00	○	○	-	-	-	○	児発管、看護職員、 作業療法士、 保育士
16	○	○	障害者支援ホーム のぞみの家	鶴岡市北茅原町5番 54号	0235-25-8335	児発：平日・土・祝10:00～14:00 放デイ：平日14:00～17:30 土・祝10:00～17:30	○	○	○	○	○	○	児発管、看護職員、 児童指導員、 保育士、 作業療法士
17	○	○	サポートセンター ラブラドール	鶴岡市西茅原町 14番23号	0235-25-8110	児発：平日・祝日9:00～16:50 放デイ：平日13:30～16:50 祝日9:00～16:50	○	○	○	△	○	○	児発管、看護職員、 児童指導員、 保育士、 児童指導員
18	○	○	ラブラドール あさひ館	鶴岡市熊出字日鏡 68番地の1	0235-53-3660	児発：平日・土・祝 9:00～17:00 放デイ：平日・土9:00～18:00	○	○	△	△	○	△	児発管、保育士
19	○	○	重症心身障害児対応型 放課後等デイサービスこえだ	酒田市北新橋 2丁目1-16	0234-26-6670	平日・土曜日 9:00～17:00	○	○	-	○	○	○	児発管、看護職員、 機能訓練担当職員、 児童指導員

○福祉型短期入所施設

(令和4年4月現在)

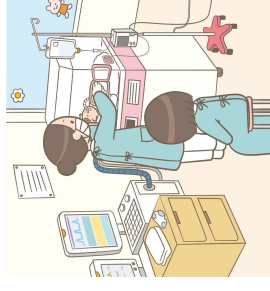
No.	事業所名	住所	電話番号	定員	提供可能な医療的ケアの内容 (○：受け入れ可能、△：相談があれば検討)					
					経管 栄養	たん 吸引	人工 呼吸器 管理	気管 切開部 管理	在宅 酸素 療法	導尿
1	身体障害者短期入所事業所 光生園	最上郡舟形町舟形4733番地	0233-32-2770	5名	○	○	○	○	△	○
2	シヨートステイ あおいうみ	米沢市林泉寺2丁目10-21	0238-26-1170	6名	○	-	○	○	○	○



○医療型短期入所施設

医療型短期入所とは、障害福祉サービスのひとつで、福祉型短期入所では受け入れの難しい重い障がいをお持ちの方々が利用できるサービスです。病院等が実施し、支援内容として医療的ケアも行ってくれるのが特徴です。利用料は原則として費用の1割となっていますが、ご家族の収入の状況により異なる場合がありますので、ご利用にあたっては、お住まいの市町村の障がい福祉担当課、もしくはご利用の相談支援事業所にお問い合わせください。

No.	事業所名	住所	電話番号 (代表)	定員	利用形態	
					日中一時	宿泊
1	国立病院機構山形病院	山形市行才126-2	023-684-5566	2名	○	○
2	山形県こども医療療育センター	上市市河崎三丁目7-1	023-673-3366	空床型	○	○
3	国立病院機構米沢病院	米沢市大字三沢26100-1	0238-22-3210	空床型	○	○
4	日本海総合病院 短期入所事業所	酒田市あきほ町30	0234-26-2001	空床型	×	○



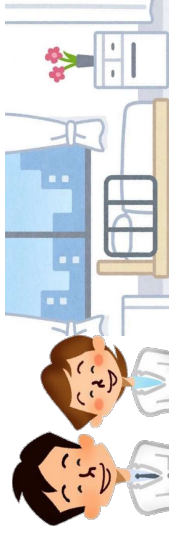
○日中一時支援(病院レスパイト)

日中一時支援(病院レスパイト)は、ご家族の仕事の都合や休息をとってもらうことなどを目的として病院が実施する、日中の一時的なサービスです。利用料は原則として無料です。利用に当たっては、事前に各病院とご相談ください。

※「日中一時支援(病院レスパイト)」とは別に、医療保険制度の枠組みの中で、宿泊を伴う「レスパイト入院」を行っている病院もあります。

実施の有無や詳しい利用方法等については、利用を希望する医療機関にお問い合わせください。なお、ご利用にあたっては、自己負担が発生する場合があります。

No.	事業所名	住所	電話番号 (代表)	定員
1	米沢市立病院	米沢市相生町6-36	0238-22-2450	2名
2	鶴岡市立荘内病院	鶴岡市泉町4-20	0235-26-5111	1名



8 特別支援学校一覧



(令和4年4月現在)

障がい種別	学校名	連絡先
視覚障がい	県立山形盲学校	〒999-3103 上山市金谷字金ヶ瀬 1111 ☎023-672-4116
	県立山形聾学校	〒990-2314 山形市大字谷柏 20 ☎023-688-2316
知的障がい	県立酒田特別支援学校	〒998-0005 酒田市宮海字新林 307 (聴覚) ☎0234-34-2019 (知的) ☎0234-34-2026
	県立米沢養護学校	〒992-0035 米沢市太田町 4-1-102 ☎0238-38-6101
	やまなみ学園分教室 (やまなみ学園内)	〒993-0033 長井市今泉 1812 ☎0238-88-9118
	長井校 (長井市立豊田小内)	〒993-0034 長井市歌丸 976 ☎0238-88-5277
	西置賜校 (長井工業高内)	〒993-0051 長井市幸町 9-17 ☎0238-84-5520
	県立鶴岡養護学校	〒997-0047 鶴岡市大塚町 5-44 ☎0235-24-5995
	県立新庄養護学校	〒996-0002 新庄市大字金沢 字金沢山 1894-4 ☎0233-22-3042
	県立村山特別支援学校	〒990-2314 山形市大字谷柏元下谷柏 43 ☎023-688-2995
	山形校 (山形市立第五小内)	〒990-0034 山形市東原町 1-1-9 ☎023-625-1006
	天童校 (天童市立津山小内)	〒994-0022 天童市大字貫津 591 ☎023-651-1612
	県立楯岡特別支援学校	〒995-0011 村山市楯岡北町 1-8-1 ☎0237-55-2994
	寒河江校 (寒河江市立高松小内)	〒990-0525 寒河江市大字米沢 643-2 ☎0237-83-2955
	大江校	〒990-1111 大江町大字三郷丙 1403-1 ☎0237-85-0722
	県立上山高等養護学校	〒999-3201 上山市宮脇 600 ☎023-672-3936
	県立鶴岡高等養護学校	〒997-0834 鶴岡市稲生 1-20-33 ☎0235-22-0581
肢体不自由	県立ゆきわり養護学校	〒999-3145 上山市河崎 3-7-1 ☎023-673-5023
病弱	県立山形養護学校	〒990-0876 山形市行才 116 ☎023-684-5722
	県立鶴岡養護学校 おひさま分教室 (こころの医療センター内)	〒997-0038 鶴岡市北芽原町 13-1 ☎0235-25-2240

9 医療的ケア児関係団体一覧

団体名	事務局	代表者名	事業内容
山形市・県肢体不自由児者 父母の会	〒990-0021 山形市小白川町 2-3-31 (事務局：椿原氏) ☎023-666-8616	会長 椿 原 和 子	研修会、交流会等
山形県重症心身障害児 (者)を守る会	〒990-0812 山形市千歳 2-1-11 QMM地域開発研究所内 (事務局：荒川氏) ☎023-681-8477	会長 薄 衣 寛	研修、交流事業、相談 会等
山形県難病等団体連絡 協議会	〒999-6861 酒田市字山田 20 番地の 2 高橋 仁 様方 ☎090-4883-0928	代表幹事 鈴 木 省 三	交流会、研修会等
Faro ～ふぁーろ～ (山形県医療的ケア児者・ 重症児者の会)	〒990-2453 山形市若宮 4-5-1 1 (事務局：須藤・志田) ☎023-664-1735	会長 岡 真 弓	交流会、会報の発行、 関係行政機関等との 連絡・協議
胆道閉鎖症の子どもを守 る会 山形支部	〒992-0011 米沢市中田町 1 8 7 0-1 7 鈴木 威正 様方 ☎090-7392-5444	支部長 鈴 木 威 正	研修、交流会、会報の 発行等



「医療的ケアが必要なお子さんと家族のための支援ガイドブック」 協力メンバー

分野	所属	職名	氏名
保健・医療	山形大学医学部小児科学講座	助教	中村 和幸
	山形県立こども医療療育センター	診療部長	清和 ちづる
	山形県最上総合支庁保健福祉環境部	医療監	鈴木 恵美子
	山形県看護協会	前常任理事	鈴木 郁子
		常任理事	菅野 弘美
障がい福祉	山形県相談支援専門員協会	代表理事	大滝 正貴
	山形県難病相談支援センター	前主幹兼難病相談支援員	小笠原 眞佐子
障がい児団体	Faro～ふぁーろ～ (山形県医療的ケア児者・重症児者の会)	理事	佐藤 奈々子

(敬称略)

★★★★ おわりに ★★★★★

新型コロナウイルスの発生から、2年半が経過しました。当初切迫していた医療用物品の不足も現在ではほとんど解消し、ワクチンや治療薬開発の進展とともに、県内においても、各地で、経済活動をはじめとする様々な行事やイベントが再開されつつあります。もちろん、すべてが元通りになるという訳ではなく、ウィズコロナの意識のもとで、生活様式は一変しました。ウイルスそのものも次々と新たな変異株が確認されており、今後とも、予断を許さない状況となっています。特に、感染による重症化リスクが大きいとされる医療的ケアが必要なお子さんやそのご家族の皆様におかれましては、外出自粛をはじめ、児童発達支援や放課後等デイサービス、短期入所などの事業の縮小など、現在も大変な不安を抱えられていることと思います。

そのような中であっても、かねてから言われている最も有効な予防策は、手洗いやうがい、手指消毒をこまめに行うこと、手袋やマスク等の防護用具を適切に使用すること、そして、栄養のある食事と適切な休養を取ることであるといえます。併せて、ご家族同士でお互いの様子を丁寧に見守り、早期発見・早期対応に努めていただくことも、重要な予防策のひとつです。しかしながら、どんなに注意をしても、ご本人やご家族が感染をしてしまうこともあるでしょう。そうした場合に対応できるよう、日頃から主治医や利用している福祉サービスの担当者等と話し合いを行い、万が一の場合に備えておくことも、大切な対策です。

今後も、新型コロナウイルス感染症による生きづらさは、当面の間続くものと思われます。自分でできることを行い、関係機関と協力しながら、無理をせず、この苦境を乗り越えていきましょう。

初版 令和2年(2020年)6月発行

第2版 令和4年(2022年)8月発行

発行/編集 山形県 健康福祉部 障がい福祉課

※当ガイドブックのデータは、県のホームページにも掲載していますので、印刷してご活用ください。

県ホームページアドレス：<https://www.pref.yamagata.jp/>

初 版:令和2年6月 発行

第2版:令和4年8月 発行

