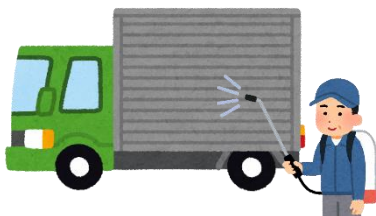


国内26、27、28例目となる 高病原性鳥インフルエンザ(疑似患畜)が発生！

【発生の概要】

事例	26 例目	27 例目	28 例目	
農場所在地	宮崎県日向市	高知県宿毛市	香川県三豊市	
飼養状況	肉用鶏 約 4.6 万羽 食鳥処理場係留中 約 2 万羽	採卵鶏 約 3.2 万羽	肉用鶏 約 1.4 万羽	疫学関連農場 肉用鶏 約 1.5 万羽
経緯	12/14 死亡鶏が増加した旨の通報を受けて、立入し簡易検査陽性を確認 同日 遺伝子検査により H5 亜型の高病原性鳥インフルエンザの疑似患畜と確認	12/15 死亡鶏が増加した旨の通報を受けて、立入し簡易検査陽性を確認 12/16 遺伝子検査により H5 亜型高病原性鳥インフルエンザの疑似患畜と確認	12/15 死亡鶏が増加した旨の通報を受け、立入検査し簡易検査陽性を確認 12/16 遺伝子検査により H5 亜型高病原性鳥インフルエンザの疑似患畜と確認 疫学関連が確認された同市の 1 農場についても疑似患畜と確認	
発生状況	宮崎県 7 例目	高知県初	香川県 12 例目	

鳥インフルエンザウイルスの農場への侵入を防ぎましょう！！



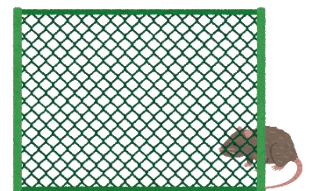
衛生管理区域に
立ち入る車両の消毒



家きん舎専用
衣服・靴の使用



家きん舎周囲への
消石灰散布



金網・ネット等の
点検および修繕

飼養家きんに異常を認めたら、すぐに家畜保健衛生所に連絡してください！
 最上家畜保健衛生所 TEL : 0 2 3 3 - **29-1357** (休日・夜間も対応)