

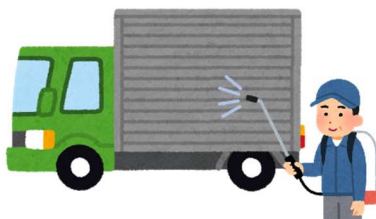
## 国内29、30例目となる

## 高病原性鳥インフルエンザ(疑似患畜)が発生！

### 【発生の概要】

事例	29例目	30例目
農場所在地	徳島県阿波市	宮崎県宮崎市
飼養状況	採卵鶏 約1万羽	肉用種鶏 約3.4万羽
経緯	12/18 死亡鶏が増加した旨の通報を受けて、立入し簡易検査陽性を確認  12/19 遺伝子検査によりH5亜型の高病原性鳥インフルエンザの疑似患畜と確認	12/18 死亡鶏が増加した旨の通報を受けて、立入し簡易検査陽性を確認  12/19 遺伝子検査によりH5亜型の高病原性鳥インフルエンザの疑似患畜と確認
発生状況	徳島県初	宮崎県8例目

### 鳥インフルエンザウイルスの農場への侵入を防ぎましょう！！



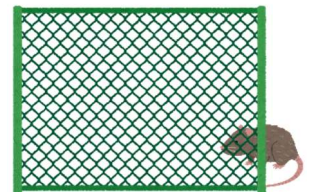
衛生管理区域に  
立ち入る車両の消毒



家きん舎専用  
衣服・靴の使用



家きん舎周囲への  
消石灰散布



金網・ネット等の  
点検および修繕

飼養家きんに異常を認めたら、すぐに家畜保健衛生所に連絡してください！  
最上家畜保健衛生所 TEL : 0 2 3 3 - **29-1357** (休日・夜間も対応)