

家畜衛生だより

令和3年1月5日発行
最上家畜保健衛生所
最上地域家畜畜産物衛生指導協会
TEL：29-1357 FAX：23-2944

宮崎県(国内33例目)、また、**岐阜県では初**(国内34例目)の**高病原性鳥インフルエンザ(疑似患畜)**が発生！

【発生の概要】

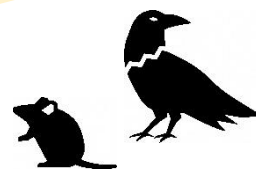
事例	33例目	34例目
農場所在地	宮崎県小林市	岐阜県美濃加茂市
飼養状況	肉用鶏 約15.4万羽	採卵鶏 約6.8万羽
経緯	12/29 死亡鶏が増加した旨の通報を受けて、立入し簡易検査陽性を確認 12/30 遺伝子検査によりH5亜型の高病原性鳥インフルエンザの疑似患畜と確認	1/1 飼養鶏の元気消失が見られる旨の通報を受けて、立入し簡易検査陽性を確認 1/2 遺伝子検査によりH5亜型の高病原性鳥インフルエンザの疑似患畜と確認
発生状況	宮崎県9例目	岐阜県初

鳥インフルエンザウイルスの農場への侵入を防ぎましょう！！

家きん舎周囲への消石灰散布



金網ネット等の点検および修繕



飼養家きんに異常を認めたら、すぐに家畜保健衛生所に連絡してください！

最上家畜保健衛生所 TEL：0233-**29-1357** (休日・夜間も対応)