

7月27日からの大雨に関する 災害対策本部員会議（第8回）

日時：令和2年9月2日（水）

9：30～

場所：県庁5階 502会議室

次 第

1 開 会

2 挨 拶

3 議 事

（1）令和2年度8月補正予算の概要について

（2）7月27日からの大雨に係る被害状況等について

（3）その他

4 閉 会

令和2年度8月補正予算の概要
(令和2年7月豪雨被害への緊急対応)

資料1

被害額 約277億円(8/17災害対策本部員会議報告・調査継続)

今後見込まれる事業費の総額 : 約268億円
うち緊急対応第一弾の総事業費 : 約99億円
うち8月補正額 : 約82億円

※災害査定等を踏まえた今後の必要経費については、9月補正予算において計上予定

	第一弾 総事業費	うち 既決対応額	うち 8月補正額
1 災害復旧関係	8,942百万円	1,707百万円	7,235百万円
(1) 土木関係施設	8,510百万円	1,681百万円	6,829百万円
・ 建設災害復旧事業			
公共土木施設の災害査定に必要な調査、測量、設計	1,653百万円	64百万円	1,589百万円
・ 災害防除等			
河川（土砂撤去、流木・倒木の処理等）	2,547百万円	-	2,547百万円
砂防（地すべり防止施設の緊急整備等）	4,311百万円	1,617百万円	2,694百万円
(2) 農林関係施設	411百万円	25百万円	386百万円
・ 小規模農地等災害緊急復旧	311百万円	-	311百万円
（政府の災害復旧の対象とならない農地や林道等の小規模被害復旧支援）			
・ 林地（土砂流出に係る工事等）	100百万円	25百万円	75百万円
(3) 社会福祉施設	13百万円	-	13百万円
・ 地域子育て支援拠点施設、デイサービスセンターの復旧支援	13百万円	-	13百万円
(4) 県有施設	7百万円	-	7百万円
・ 農林大学校における野菜ほ場接続道路の復旧工事	3百万円	-	3百万円
・ 県民の森における配水管等復旧工事	4百万円	-	4百万円
2 災害救助関係	103百万円	2百万円	101百万円
・ 住家被害を受けた世帯への災害見舞金	25百万円	-	25百万円
〈全壊：30万円（10万円増）、半壊：20万円（10万円増）、床上浸水・一部破損：10万円（新設）〉			
・ 災害救助法に基づく応急救助	77百万円	2百万円	75百万円
・ 汚水流出地区の消毒経費に係る県負担	1百万円	-	1百万円
3 被災者の生活再建支援	76百万円	-	76百万円
・ 被災住宅の復旧・修繕支援（最大150千円×500戸分）	76百万円	-	76百万円
4 政府の災害対策パッケージへの対応	752百万円	-	752百万円
・ なりわい再建補助金（被災企業の施設復旧経費支援）	752百万円	-	752百万円
5 安全確保に向けた取組みの強化	15百万円	-	15百万円
・ 防災重点ため池の保全管理に向けた資機材の整備	11百万円	-	11百万円
・ 山地災害危険地区マップ等の配備、説明会の開催	4百万円	-	4百万円
合 計	9,887百万円	1,709百万円	8,178百万円

※各項目の金額は、百万円未満を四捨五入しているため、内訳の計と合計が一致しない

7 月 27 日からの大雨に係る被害額について

1. 道路・河川関係（調査継続中）

（百万円）

区 分	被災数	被害額
県管理施設		約 22,060
道 路	78 路線 327 箇所	約 3,900
河 川	133 河川 605 箇所	約 13,902
砂 防	37 箇所	約 4,251
下水道	2 箇所	約 7
市町村管理施設	（調査継続中）	
合 計		約 22,060

2. 農林水産関係（調査継続中）

（百万円）

区 分	被災数	被害額
農作物等	農作物等 <u>2,439.0ha</u> 家畜等 2 件	<u>1,820</u>
施 設	<u>173 件</u>	<u>518</u>
水産関係	<u>12 件</u>	<u>17</u>
農地・農業用施設	<u>2,403 箇所</u>	<u>7,980</u>
森林関係	<u>966 箇所</u>	<u>2,200</u>
合 計		<u>12,536</u>

※ 四捨五入しているため、合計と内訳が一致しない場合がある。

3. 商工業関係（調査継続中）

（百万円）

被災事業者数（市町村数）	被害額
<u>121 (14)</u>	約 1,000

合計 約 3 5 6 億円 （調査継続中）

7月27日からの大雨による農林水産被害について

調査継続中

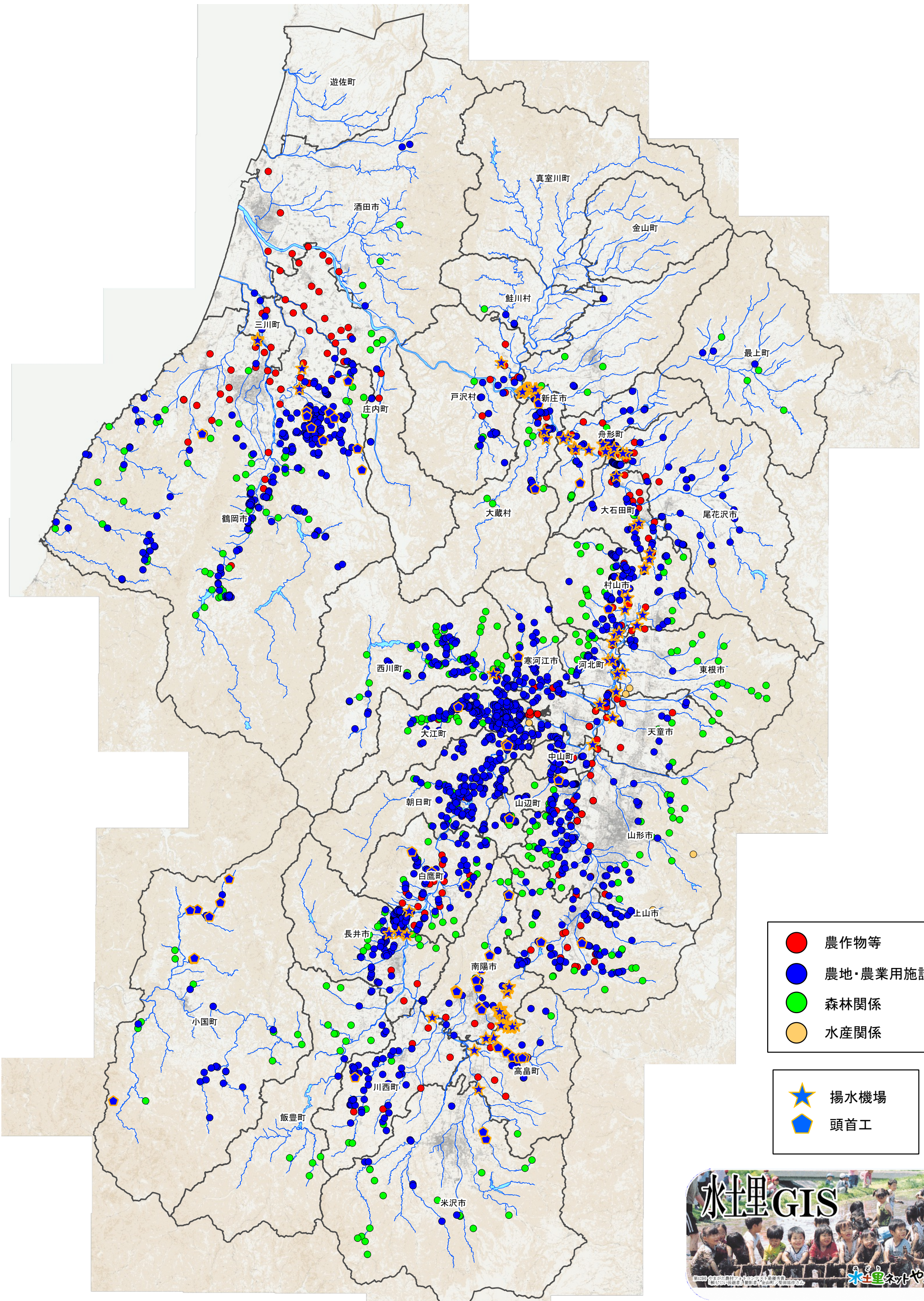
被害種別	被害数量	被害額 (百万円)	内訳	被害発地域
農作物等	2,439.0 ha 2 件	1,820		
穀物・いも・豆類	1,969.3 ha	641	水稲・大豆・そばの浸水・冠水・土砂流入等	山形市 上山市 天童市 中山町 寒河江市 河北町 朝日町 大江町 村山市 東根市 尾花沢市 大石田町 新庄市 舟形町 大蔵村 戸沢村 南陽市 高島町 川西町 長井市 白鷹町 鶴岡市 三川町 庄内町
野 菜	230.5 ha	461	すいか・メロン・トマト・えだまめ・きゅうり・なす・ねぎ・アスパラガスの浸水・冠水・土砂流入等	山形市 上山市 天童市 山辺町 中山町 寒河江市 河北町 西川町 朝日町 大江町 村山市 東根市 尾花沢市 大石田町 新庄市 舟形町 大蔵村 戸沢村 南陽市 高島町 川西町 長井市 白鷹町 鶴岡市 酒田市 三川町 庄内町
果 樹	111.6 ha	514	りんご・ぶどう・西洋なし・ももの浸水等	上山市 天童市 山辺町 中山町 寒河江市 河北町 朝日町 大江町 村山市 東根市 南陽市 高島町 白鷹町 三川町
花 き	5.5 ha	29	トルコぎきょう・アルストロメリア・きく・ダリアの浸水等	山形市 寒河江市 西川町 朝日町 大江町 村山市 尾花沢市 大石田町 舟形町 南陽市 川西町 白鷹町 鶴岡市 庄内町
樹 体	50.8 ha	163	りんご・ぶどう・おうとうの枝折れ・倒木等	山形市 上山市 天童市 山辺町 寒河江市 河北町 朝日町 大江町 村山市 東根市 酒田市
そ の 他	71.3 ha	10	牧草の浸水・冠水等	天童市 河北町 村山市 川西町 酒田市 庄内町
家 畜 等	2 件	2	肉用牛・乳用牛の死亡	大蔵村 川西町
施 設	173 件	518		
パイプハウス等	69 件	80	パイプハウス・雨よけ施設の一部破損等	山形市 天童市 山辺町 寒河江市 河北町 西川町 朝日町 村山市 大石田町 舟形町 白鷹町 鶴岡市
その他農業施設	81 件	41	果樹園の一部損壊、機械の破損等	上山市 西川町 朝日町 大江町 村山市 大石田町 舟形町 鶴岡市
畜産関係施設	23 件	396	堆肥舎・機械の破損等	山形市 上山市 村山市 南陽市
水産関係	12 件	17		
水 産 物	4 件	7	ニジマスの流失等	山形市 東根市
水産関係施設	8 件	10	資材の流失、アユやなの破損等	山形市 大江町 村山市 東根市 尾花沢市 白鷹町
農地・農業用施設	2,403 箇所	7,980		
農 地	987 箇所	2,571	田・畑の法面崩落・土砂流入等	山形市 寒河江市 上山市 村山市 東根市 尾花沢市 山辺町 中山町 河北町 西川町 朝日町 大江町 大石田町 新庄市 最上町 舟形町 大蔵村 戸沢村 米沢市 南陽市 高島町 川西町 小国町 白鷹町 鶴岡市 三川町 庄内町
農業用施設	1,414 箇所	5,359	水路・農道の法面崩落、水路の閉塞、揚水機場の浸水、頭首工・ため池堤体の損傷等	山形市 寒河江市 上山市 村山市 天童市 東根市 尾花沢市 山辺町 中山町 河北町 西川町 朝日町 大江町 大石田町 新庄市 最上町 舟形町 大蔵村 鮭川村 戸沢村 米沢市 長井市 南陽市 高島町 川西町 小国町 白鷹町 飯豊町 鶴岡市 酒田市 庄内町
農村生活環境施設	2 箇所	50	農集排施設の浸水、営農飲雑用水施設（導水管）の破断	西川町 大石田町
森林関係	966 箇所	2,200		
林 地	22 箇所	906	山腹崩壊、土砂流出	山形市 西川町 朝日町 大江町 村山市 大石田町 舟形町 大蔵村 白鷹町 鶴岡市
林道施設	924 箇所	1,249	法面崩落、路肩欠壊、路体流出、路面洗堀等	山形市 上山市 天童市 山辺町 寒河江市 河北町 西川町 朝日町 大江町 村山市 東根市 大石田町 新庄市 最上町 舟形町 大蔵村 鮭川村 戸沢村 米沢市 南陽市 高島町 川西町 長井市 小国町 白鷹町 飯豊町 鶴岡市 酒田市 庄内町
治山施設	7 箇所	33	法面崩落、土留工破損等	山辺町 大江町 新庄市 舟形町 戸沢村 南陽市
林業・木材産業関連施設	8 箇所	8	施設の浸水等	山辺町 高島町 飯豊町 鶴岡市
林産関係施設	5 箇所	4	土砂流出による施設破損等	西川町 東根市 南陽市
合 計		12,536		32市町村

※ 被害額は100万円単位で四捨五入し表示（50万円未満は「0」と表示）している。
※ 四捨五入しているため、合計と内訳が一致しない場合がある。



7月27日からの大雨による農林水産関係の被害箇所

令和2年9月2日
農林水産部



- 農作物等
- 農地・農業用施設
- 森林関係
- 水産関係

- ★ 揚水機場
- ⬠ 頭首工

