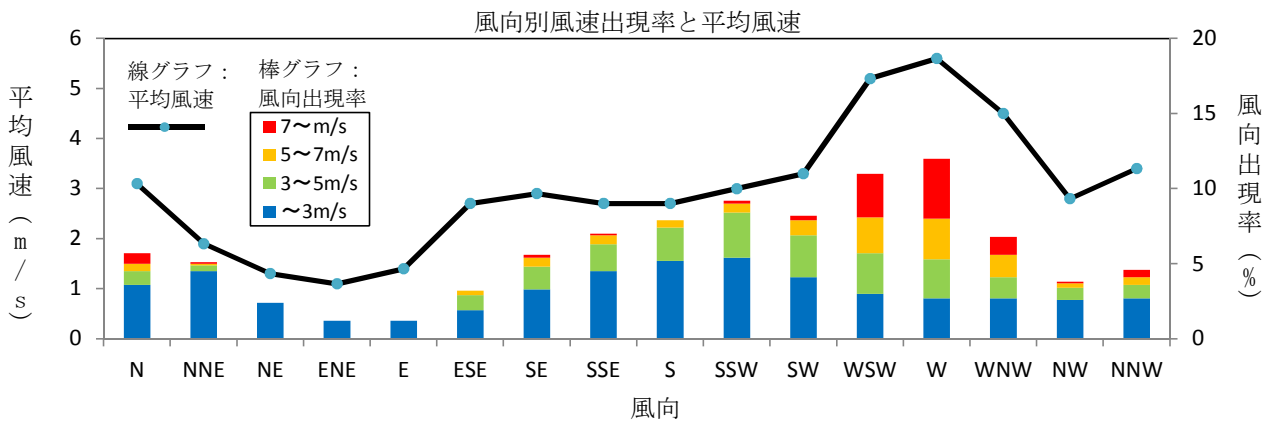
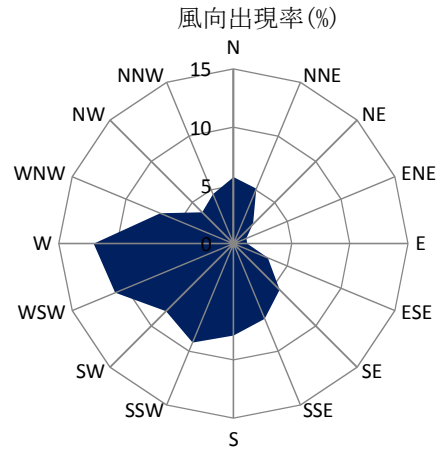
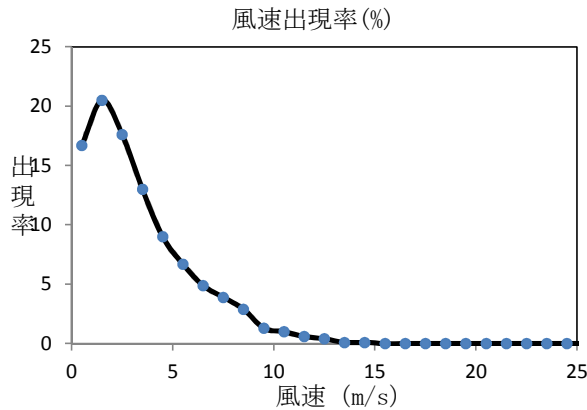


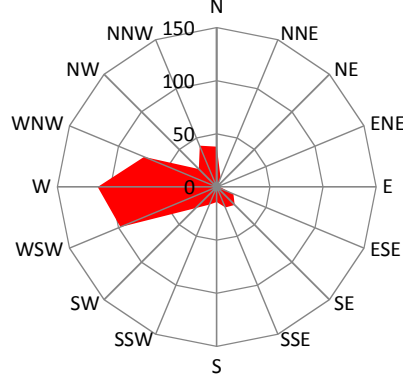
# 上山市小笹風況調査結果

- 観測地点：上山市小笹（北緯38° 6′ 29″、東経140° 19′ 26″）
- 観測期間：平成28年10月20日～平成29年10月19日
- 観測高さ：地上高78m
- 観測項目：平均風速、平均風向、風速の標準偏差、最大瞬間風速（10分毎）、気温
- 平均化時間：10分間
- 観測機：風速計（NRG#40）、風向計（NRG#200P）

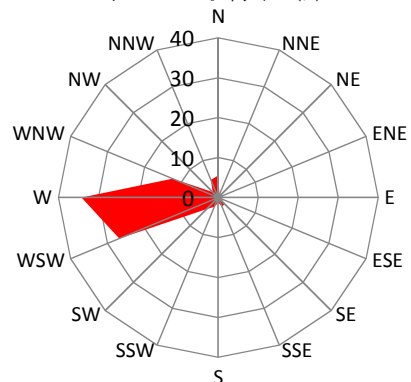
年平均風速 3.4m/s  
(地上高78m)



エネルギー密度 (W/m<sup>2</sup>) (地上高30m換算値)



エネルギー取得率 (%)



【参考値】 年平均風速の換算値

地上高 (m)	風速 (m/s)
30	2.8
50	3.1
70	3.3

※換算式： $V=V_1(z/z_1)^{1/n}$   
 V：地上高 z における風速  
 V<sub>1</sub>：地上高 z<sub>1</sub> における風速  
 1/n：指数則のべき指数 (n=5を使用)