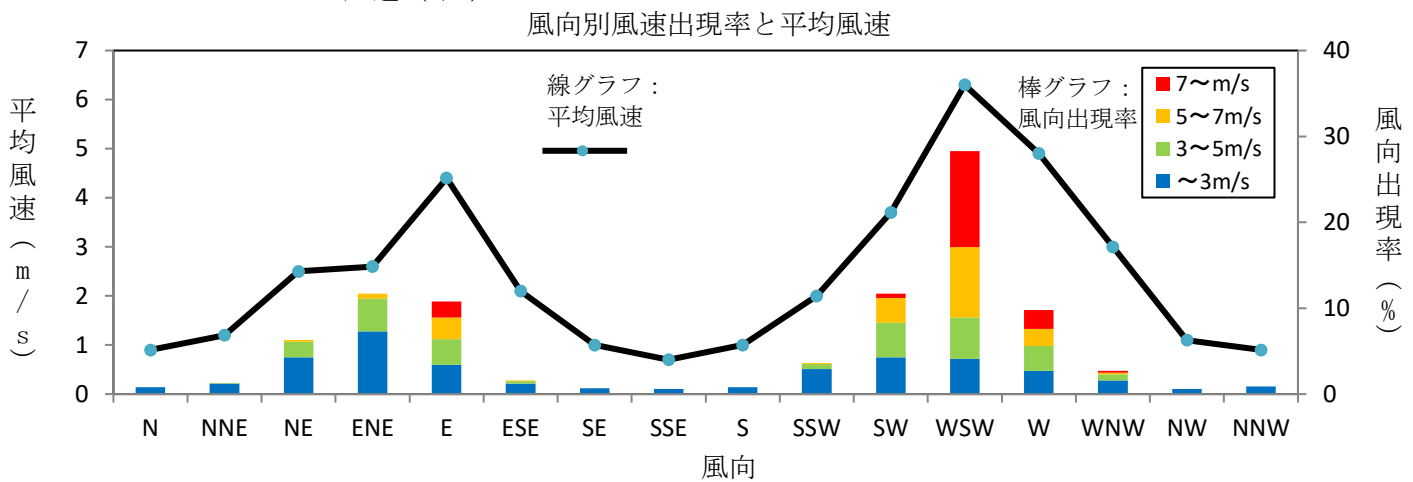
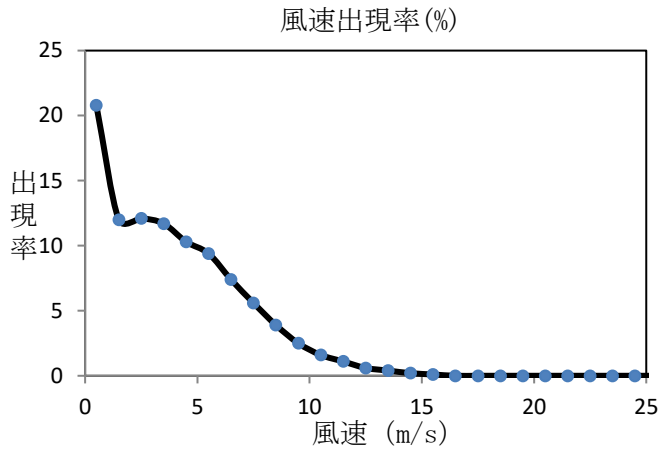


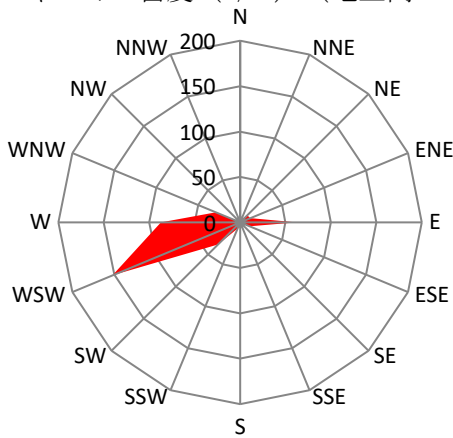
# 小国町大滝風況調査結果

- 観測地点：小国町大滝（北緯38° 0' 44.4"、東経139° 47' 44.4"）
- 観測期間：令和元年12月24日～令和2年12月23日
- 観測高さ：地上高74m
- 観測項目：平均風速、平均風向、風速の標準偏差、最大瞬間風速（10分毎）
- 平均化時間：10分間
- 観測機：風速計（NRG#40）、風向計（NRG#200P）

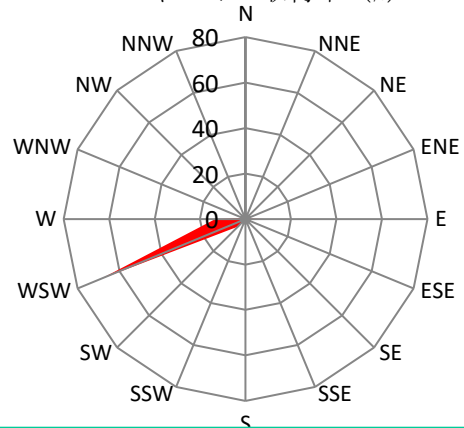
年平均風速 3.9m/s  
(地上高74m)



エネルギー密度 (W/m<sup>2</sup>) (地上高30m換算値)



エネルギー取得率 (%)



【参考値】 年平均風速の換算値

地上高 (m)	風速 (m/s)
30	3.3
50	3.6
70	3.9

※換算式： $V = V_1 (z/z_1)^{1/n}$   
 V：地上高 z における風速  
 V<sub>1</sub>：地上高 z<sub>1</sub> における風速  
 1/n：指数則のべき指数 (n=5を使用)